



令和6年3月15日(金)  
 社会福祉法人 平田保育会  
 病児病後児保育ほほえみ

3月に入り春の足音が近づいてきました。この春お子さんが入学・入園を迎えるご家庭におかれましては、成長の喜びや期待と共に、多少の不安が入り混じるこの頃ではないかと思います。

今年度は、コロナ下では流行が全く見られなかったインフルエンザが猛威を振るい、子どもを中心に多くの方が罹患しました。現在もなお流行中でまだまだ予断を許さない状況です。その他アデノウイルス、溶連菌、感染性胃腸炎など多くの感染症が見られ、新型コロナウイルス感染症も全国的な流行が継続しています。ほほえみでは、発熱後概ね12時間～24時間はお子さんの様子を観察後に検査を受けていただき、コロナとインフルエンザの陰性を確認してからの利用をお願いしてきました。皆様にはご理解とご協力をいただき、安全で安心な病児病後児保育が運営できましたことに厚くお礼申し上げます。

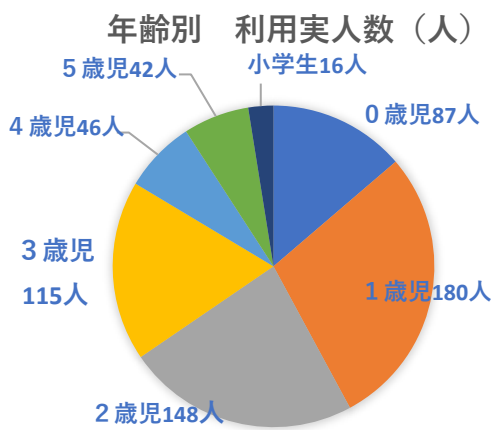
なお、今年に入り出雲市内の病児病後児保育施設の空き状況確認サイトができました。当法人のHPや出雲市のHPから検索できますのでご活用ください。

## 今年度の活動報告

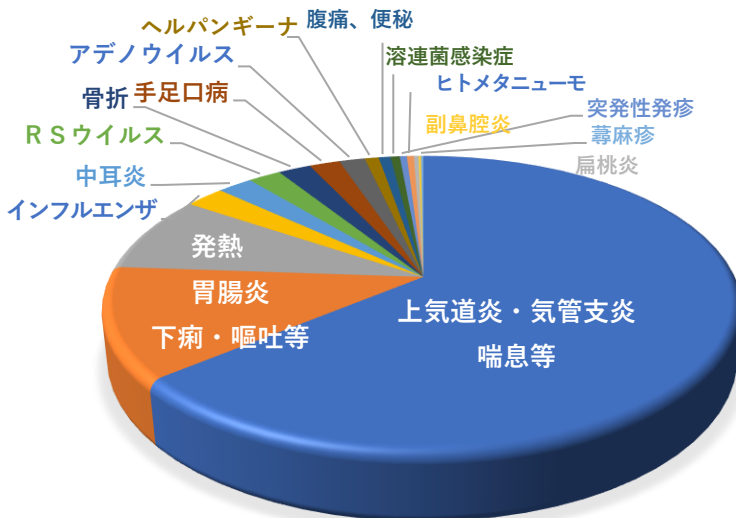
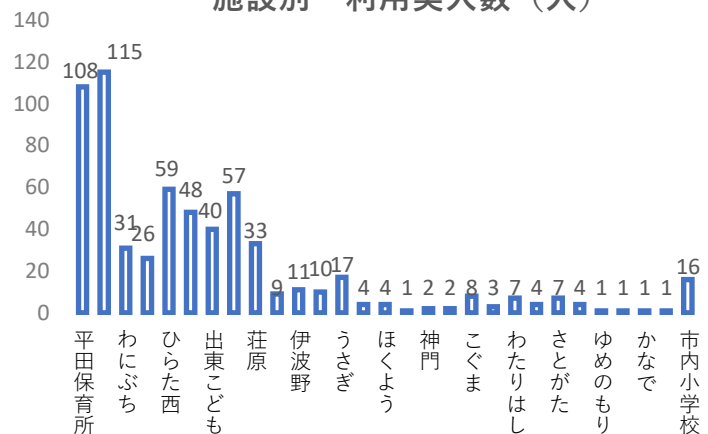
○入所前説明会      ○避難訓練      ○7月8日に見学会開催予定だったが豪雨のため中止。  
 かわりに7月24日～8月10日に駄菓子つかみ取り&見学会を実施



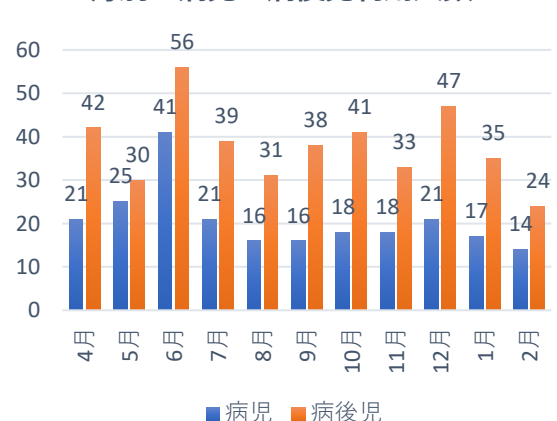
## 今年度利用実績報告



施設別 利用実人数 (人)



月別 病児・病後児利用人数



■病児 ■病後児

R5年4月～R6年2月 集計



# ほほえみメモリーを見て 嬉しいご意見を頂きました



## エピソード①

初回利用のAくん。入室後しばらくは「〇〇しないの!!」と拒否されましたが、ミニカーの遊びに誘うと遊び始め笑顔が見られました。昼食も最初は食べようとされませんでしたが、ご褒美のゼリーをきっかけに食べ始め「次はこれ(食べる)!!」とニコニコでした。その後お昼寝はまた嫌がられましたが、穏やかに過ごすことができました。お迎えの際ほほえみメモリーをお母さんと一緒に見ながら1日の様子を話すと、「笑ってる!!どうしているか心配だったけどこれみて安心しました。」と言われ、その後も数日利用されましたが「ここ(ほほえみ)に来るのが楽しくなったみたい。」とAくんもお母さんも表情が和らいでおられました。

⇒その日1日をどのように過ごしていたかが視覚化され、保護者の方と共有できました。

## エピソード②

ほほえみ利用約2年ぶりのBちゃん。以前利用した際に作成していたほほえみメモリーをお母さんが事前に開き、Bちゃんと一緒に見ながら「こんなところだったね。」等声掛けをして下さったそうで、利用当日は涙が出ることなくスムーズに入室されました。

⇒“久しぶりのほほえみ”や“行きたがらない”等の時、ほほえみメモリーを開くことで以前のことを思い出したり、雰囲気を感じられ不安の軽減につながります。

## エピソード③

ほほえみの利用は0歳児のころからで、よく利用しているCちゃん。ほほえみ利用後最初の登園日にほほえみメモリーを担当の先生に見せられたようで、担任の先生から「食事の様子や遊びの様子が写真で見てわかり、保育所での姿とは違う、好きな遊びをさせてもらい満足している様子が分かった。」また「保護者さんも写真で見てわかりやすいので、喜ばれている。」と言っていました。

⇒担任の先生ともほほえみでの様子が共有でき、保育所では見られない側面を知ることができます。

今回ほほえみメモリーを見た担任の先生にもお話を聞く機会があり、ほほえみでの様子を鮮明に知ることができ、普段の保育所での様子と違った面を見ることができるとい声がありました。ほほえみメモリーを通して保護者の方・担任の先生がほほえみでの様子を共有することで、その子どもの状態がより細かく伝わりその後の保育に繋がるのではないかと思います。

ほほえみメモリーを活用していただき、ほほえみでの様子を円滑に伝えていただけたら幸いです。ほほえみではこれからもほほえみメモリーを通して子どもの成長を見守っていきたいと思います。



## ほほえみ利用時の予約方法

出雲市の病児病後児保育空き状況サイトで空き状況を確認して下さい。

(○・△…ほほえみにお問い合わせください、×…受け入れ不可)

お問い合わせの際は8時半～翌17時半までは電話・ショートメール・LINEどちらからでも可能です。

17時半～8時半まではLINE又はショートメールのみとなります。この時間帯はすぐに返信できないこともあります。またLINE電話、携帯電話での対応はしていません。

ご理解とご協力をよろしくお願い致します。

3月29日(金)は平田保育所が希望保育のため給食の提供はありません。利用される場合は、お弁当をご持参下さい。よろしくお願い致します。お茶、おやつは用意しています。

