

ほほえみ♡たいむ

NO.3

令和7年3月11日(火)
社会福祉法人 平田保育会
病児病後児保育ほほえみ

暖かくなったり寒くなったりを繰り返しながら春の足音が近づいてきました。保育所での1年間はお子さんの心身の大きな成長となったことでしょう。

ほほえみでは、今年度も多くのお子さんにご利用いただきました。特に0歳から1歳のお子さんは繰り返しの発熱や下痢・嘔吐といった症状で利用される場合が多いですが、1年経つと利用期間が短くなり、回復が早くなってきます。保育看護をする私たちもそのようなお子さんの成長を見るにつけ本当にうれしく思います。

新型コロナやインフルエンザなどの感染症に関しては、特に施設内感染防止の観点から、お子さんの発熱後、一定の時間を経過してからの受け入れとしておりました。皆様のご協力により施設内での感染も見られず、閉鎖等をする事もなく順調に事業を行うことができました。心より感謝申し上げます。

インフルエンザの流行は一段落したものの、最近は感染性胃腸炎やRSウイルスの流行が見られ、油断は禁物の様です。新年度を元気で迎えられるよう、体調管理と感染予防を心がけましょう。



令和6年度活動報告



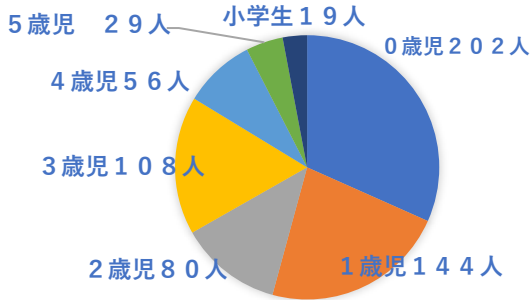
○入所説明会(3月) ○避難訓練○ほほえみ祭り&見学会(7月6日)○新春プレゼント企画(1月~3月)



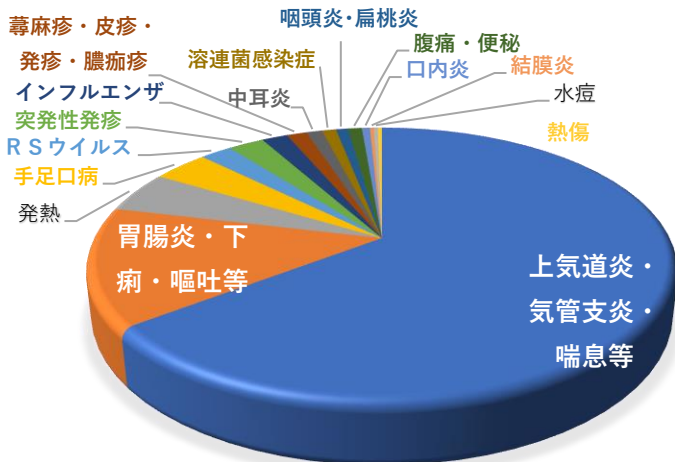
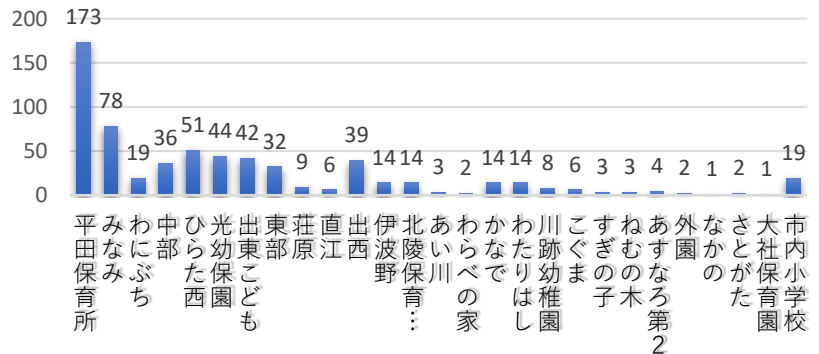
令和6年度利用実績報告



年齢別 利用のべ人数(人)

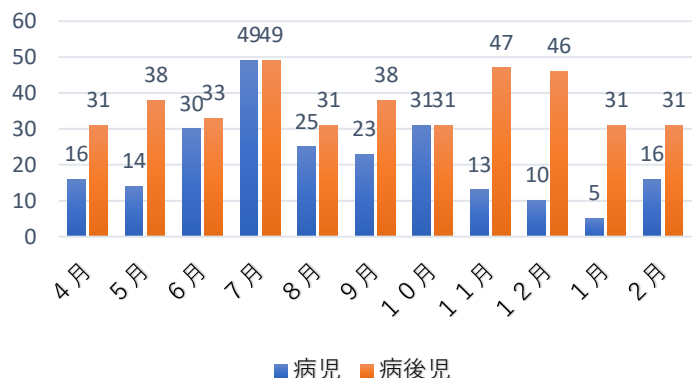


施設別 利用者のべ人数(人)



疾患別

月別病児・病後児利用人数



ほほえみは小学生でも利用できます

ほほえみは0歳～小学6年生まで幅広い年齢層で利用できます。小学生でも、大きくなったとはいえ体調不良の子どもを家に残しておくのは心配だと思います。月齢の低いお子さんの利用が多いですが、年長や小学生などのお子さんでも過ごしやすいように取組んでいますよ。



①個室で

勉強道具や本などの持ち込みOK。自分の体調に合わせて宿題をしたり遊びをしたりできます。横になりたいた時にはベッドもあります。



②程よい距離感

病状や体調の観察はもちろん行いますが、お子さんの様子に応じて1人でゆっくり過ごす時間も作っています。



③給食やおやつの提供

平田保育所の調理室で作っていただく、栄養満点の美味しい給食が食べられます。体調に合わせてうどんに変更もできます。「食欲がない」というお子さんもペロリと食べられることもありますよ。午後は手作りのおやつもあります。



④年齢に応じた玩具や図書

年中～小学生などの年齢の高い子でも楽しめる玩具や図書を新たに購入しました。盛り上がりますよ!



ドーナツオンドーナツ

カブラ

ぶっ飛び!タワーゲーム

ロイヤル50

etc...



ほほえみは、異年齢の利用が多いため、上の年齢の子が下の子を可愛がってくれたり、泣いている子の頭をなでてくれるといった光景がよく見られます。泣いている子もお兄さんお姉さんに話しかけてもらおうと泣き止むことが多いです。異年齢の子ども同士の関わりによって、子どもの精神的な安定にもつながっているのではないかと感じています。



3月31日(月)について。平田保育会の保育所は希望保育のため給食がありません。

利用される場合は弁当の用意をお願いします。

